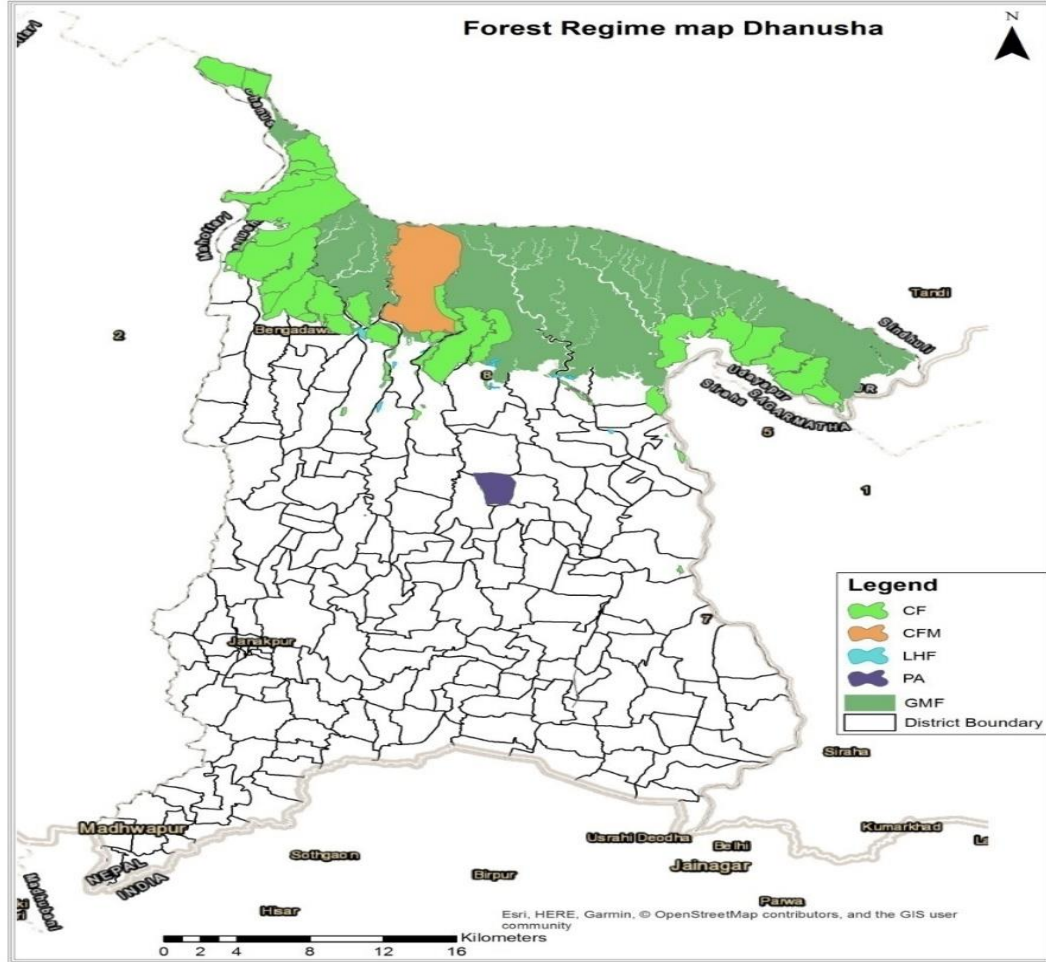


# परिचय

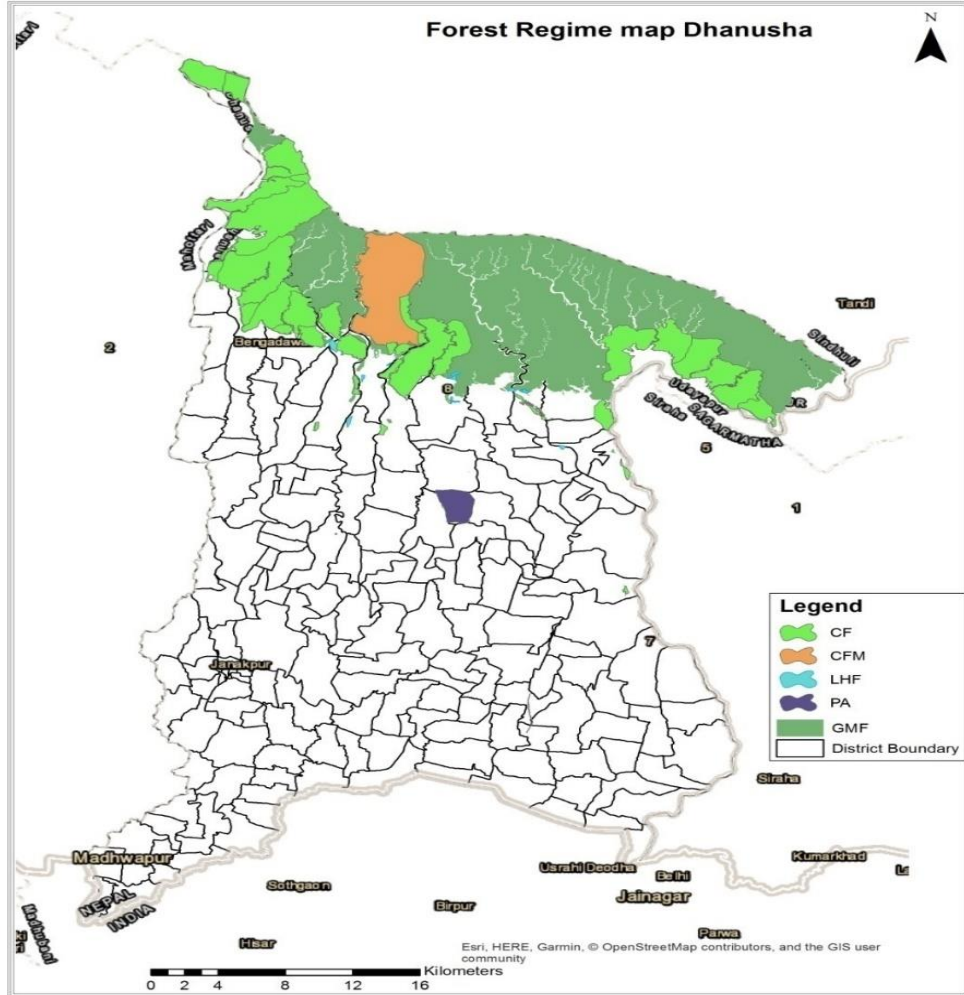
जिल्लाको कूल वन क्षेत्र : २३.३१ प्रतिशत



सि.नं	वन क्षेत्र	संख्या	क्षेत्रफल (हे)	(प्रतिशत)
क	राष्ट्रिय वन			
१.	सामुदायिक वन	४१	८८५६.४५	३२.११
२.	कबुलियती वन	२५	१५४.०२	०.५६
३.	साभेदारी वन	१	२१९०.७३	७.९४
४.	वन संरक्षण क्षेत्र	१	३६०	१.३१
५.	सरकारद्वारा व्यवस्थित वन		१६०१७.४२	५८.०८
	कूल वन क्षेत्र		२७५७८.६	१००

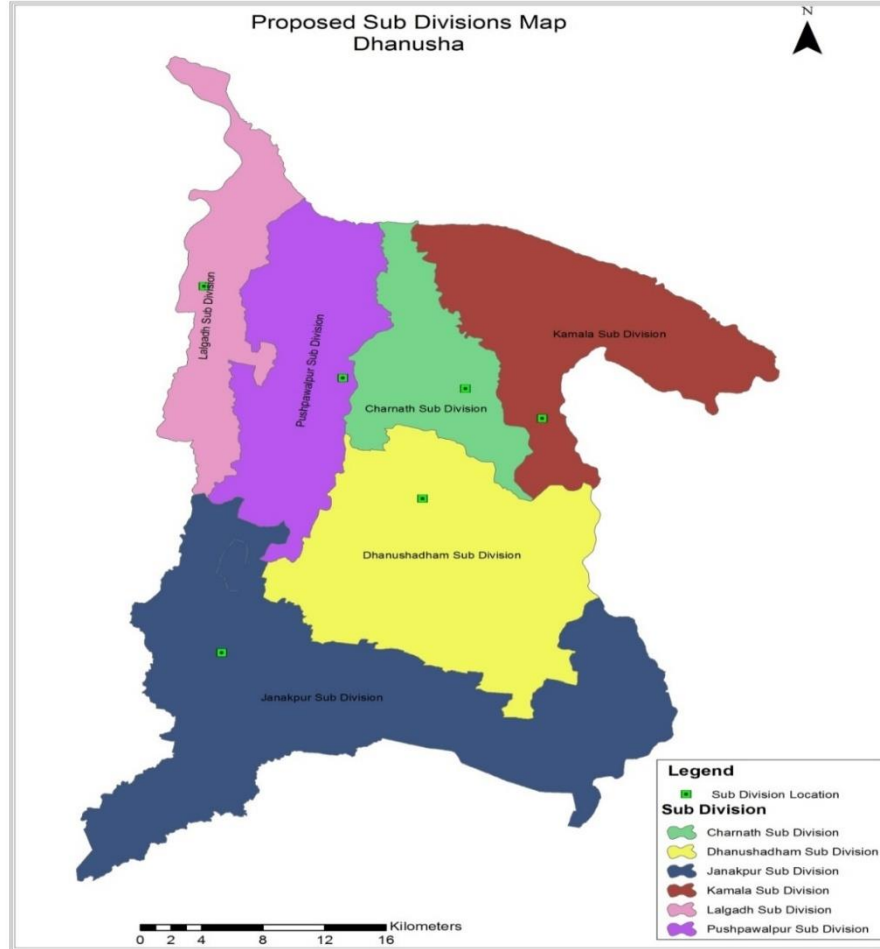
जिल्लाको कूल क्षेत्रफल : ११८३०० हे.

# परिचय



सि.नं.	वन क्षेत्र	संख्या	क्षेत्रफल (हे)	(प्रतिशत)
ख	निजी वन			
१.	निजी वन (दता)	२१०	१४०.४०९	
२.	सार्वजनिक तथा कृषि वन समूह दर्ता	७१	४७.६०	
	जम्मा	२८१	१८८.००९	

# स्वीकृत दरबन्दी



क्र.सं.	सब डिविजन वन कार्यालयको नाम	स्थापना हुने स्थान	स्थानिय तहको नाम	भवन भए/ नभएको
1	लालगढ सब डिविजन	लालगढ	मिथिला न.पा. वडा नं ८,९,१०,११ बटेश्वर गा.पा	भएको
2	पुष्पवलपुर सब डिविजन	पुष्पवलपुर	मिथिला न.पा. वडा नं. १,२,३,४,५,६,७ क्षिरेश्वर न.पा.	भएको तर, विवादित जग्गा
3	चारनाथ सब डिविजन	बिरेन्द्रबजार	धनुषाधाम नपा ६,८ र ९ गणेशमान चारनाथ न.पा. वडा नं १,२,३,४,११ र वडा नं ५ को चारनाथ खोलाबाट पश्चिम	भएको तर अधुरो अवस्थामा रहेको
4	कमला सब डिविजन	गोदार	गणेशमान चारनाथ न.पा. वडा नं ६,७,८,९, १० र वडा नं ५ को चारनाथ खोलाबाट पूर्व	नभएको

क्र.सं.	सब डिभिजन कार्यालयको नाम	स्थापना हुने स्थान	स्थानिय तहको नाम	भवन भए/नभएको
5	धनुषाधाम सब डिभिजन	धनुषाधाम	मिथिला बिहारी न.पा.	भएको
			धनुषाधाम न.पा वडा नं. १,२,३,४,५ र ७	
			हंशपुर न.पा.	
			सबैला न.पा.	
			शहिनगर नपा.	
6	जनकपुर सब डिभिजन	जनकपुरधाम	लक्ष्मिनिया गापा	भएको
			जनकपुरधाम उमनपा	
			मुखियापट्टि मुसरनिया गापा	
			धनौजि गा.पा.	
			औरहि गापा.	
			बिदेह नपा	
			कमला न.पा.	
जनक नन्दनी गापा				